

12  
MOIS  
DE  
CRÉDIT

# PARIS-NÉGOCE

SIÈGE SOCIAL, 9, RUE MARTEL, PARIS (10<sup>me</sup>)  
TÉLÉPHONE : LOUVRE 14-49

12  
MOIS  
DE  
CRÉDIT

## Appareils de Chauffage

### Notre but -- Nos Conditions Générales de Vente

PARIS-NÉGOCE a été fondé pour constituer un seul et unique trait d'union entre le fabricant et l'acheteur, par la suppression effective des intermédiaires toujours nombreux.

PARIS-NÉGOCE n'a pas de boutique ni d'étalage somptueux; pas de frais inutiles et superflus.

PARIS-NÉGOCE en raison de l'importance de son chiffre d'affaires, traite directement et aux meilleures conditions avec les principales maisons de fabrication.

Nos Appareils de Chauffage, rigoureusement conformes à l'exposé de notre Catalogue, sont expédiés directement des Usines les plus réputées.

En conséquence et à qualité égale, les prix que nous pratiquons sont donc les plus réduits.

*En outre des avantages considérables que nous venons d'exposer, nous accordons à notre Clientèle de larges facilités de paiement.*

#### UN AN DE CRÉDIT ;

Pas de VERSEMENTS D'AVANCE — PAIEMENTS en 12 MENSUALITÉS ÉGALES

en conséquence : **Achetez exclusivement à " PARIS-NÉGOCE "**

**Transmission des Commandes.** — Nos Clients auront à faire parvenir à notre Siège social « PARIS-NÉGOCE », 9, rue Martel, à Paris (10<sup>e</sup>), le Bulletin de commande annexé au catalogue, en fournissant très exactement tous les renseignements demandés.

**Mode de Paiement.** — Sauf conventions spéciales intervenues, d'accord avec nos Clients et « PARIS-NÉGOCE », les paiements des achats effectués ont lieu de la manière suivante :

*La 1<sup>re</sup> Mensualité, est payable à la commande;*

*Le solde est payable en 11 mois.*

*Toutefois, par exception et en raison des frais importants occasionnés par les encaissements mensuels à domicile.*

*Les Commandes de 200 francs et au-dessous sont payables en 6 mois.*

*Les Commandes de 100 et au-dessous sont payables en 3 mois.*

*Les quittances, préalablement acceptées par l'acheteur sont présentées à l'encaissement, à son domicile, par l'intermédiaire de la Banque ou de la Poste, le 1<sup>er</sup>, 5, 15 ou 25 de chaque mois, au choix de nos clients.*

*Les Paiements Mensuels peuvent aussi être effectués à notre Compte Chèques Postaux N° 449-17.*

*Nous prenons à notre charge tous les frais d'encaissements.*

**Expéditions.** — Nous expédions **franco de port, toutes destinations** du territoire.

*Les expéditions en Grande Vitesse sont à la charge de l'acheteur qui désire ce mode de transport afin d'être livré plus rapidement.*

**Réception des marchandises.** — *Nous apportons les plus grands soins à l'exécution de nos emballages qui sont soumis à un contrôle rigoureux au départ. En conséquence nos colis doivent parvenir en bon état à leur destinataire. Les Compagnies de Chemins de fer étant seules responsables des avaries causées par le transport, nos Clients doivent à l'arrivée faire constater l'état de la marchandise avant d'en prendre livraison pour avoir recours contre les Compagnies.*

*Toutes contestations pouvant surgir entre notre Clientèle, « PARIS-NÉGOCE » et ses mandataires relèveront de la juridiction des Tribunaux de la Seine.*

VISITEZ NOS MAGASINS D'EXPOSITION

Les paiements " Au Comptant " ou Anticipés, bénéficient de Remises spéciales sur les prix catalogués.



Conditions

de vente

“ UNIQUES ”



CHEMINÉE “ MARIE-ANTOINETTE ”

Feu continu. Anthracite.

N° 1. — Modèle Émail céramique couleur avec Appliques nickelées. — N° 2. — Modèle Émail céramique couleur sans applique.

Cet appareil de faible encombrement, possède un double réglage; l'un par l'admission d'air frais sur la façade du cendrier, l'autre formant modérateur par l'admission d'air du cendrier dans le départ de fumée. L'intérieur est garni de réfractaires. Aucune partie de la façade n'est en contact avec la flamme, ce qui la garantit contre les coups de feu et empêche la détérioration de l'émail. Cette cheminée ne nécessite qu'un chargement par jour et est recommandée pour le chauffage des petits appartements.

Dimensions : hauteur, 62 3/4; largeur, 52 3/4. Capacité de chauffe : 80 à 100 mètres cubes.

Type avec appliques nickelées. 360 »

Franco Port et Emballage contre paiement de la 1<sup>re</sup> mensualité. 30 fr.

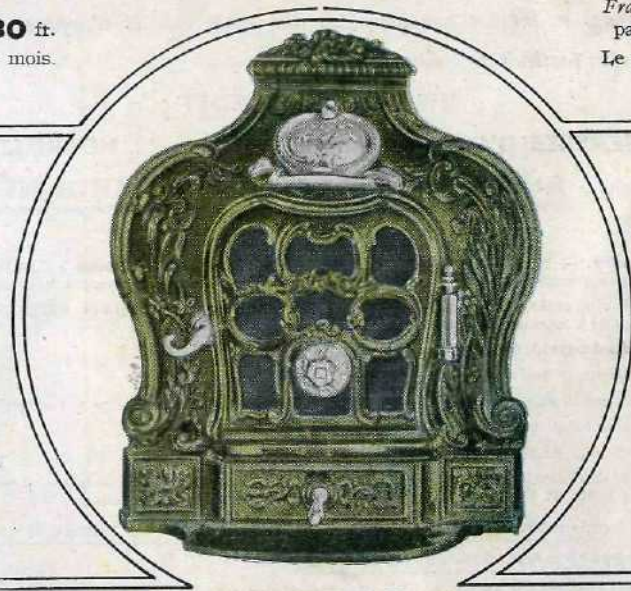
Le solde 11 mois à 30 » par mois.

Type sans applique ..... 315 »

Franco Port et Emballage contre paiement de la 1<sup>re</sup> mensualité. 21 fr.

Le solde : 11 mois à 21 » par mois.

Minimum  
de  
combustible



Maximum  
de  
chaleur

CHEMINÉE “ FLORE ” (Brevetée S. G. D. G.)

A Feu continu et intermittent.

Cette cheminée Émail céramique couleurs, garnitures nickelées, est spéciale pour l'anthracite. Cheminée tout en fonte, avec garniture réfractaire intérieure. Le tirage se fait de chaque côté, à hauteur de la grille; les produits de la combustion circulent sur toute la face postérieure de l'appareil avant de s'échapper à la cheminée, ce qui assure le maximum de chaleur. Grille composée de trois barreaux oscillants. Réglage double par papillon sur la porte et une coulisse au cendrier. Décoration très riche. « Appareil recommandé ».

Dimensions : hauteur, 75 3/4; largeur, 59 3/4. Capacité de chauffe : 120 mètres cubes .... 495 »

Franco de Port et Emballage contre paiement de la 1<sup>re</sup> mensualité ..... 55 fr.

Le solde : 11 mois à 40 ».





**N° 132. — Calorifère « HYGIÉNIQUE »**  
Feu visible et continu.

Appareil Émail noir, accessoires nickelés, brûle coke, anthracite, boulets et même le bois. Fût en tôle glacée. Garniture intérieure réfractaire. Grille à mouvement tournant. Fermeture du tampon de chargement et de la porte à feu visible, absolument hermétique. Peut brûler 12 à 14 heures sans rechargement.

Haut<sup>r</sup> : 70<sup>5</sup>/<sub>m</sub>. Cube de chauffe : 75 à 80 mètres cubes ..... **276 »**

Franco Port et Emballage contre paiement de la 1<sup>re</sup> mensualité..... **23 fr.**

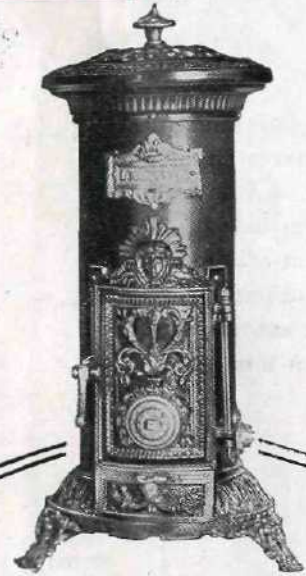
Le solde : 11 mois à **23 »** par mois.

**N° 400. — Calorifère « PERFECT »**  
Feu visible et continu.

Appareil tout en fonte émaillée noir, accessoires nickelés, intérieur réfractaire. Sa construction permet de brûler de l'anthracite et du coke, ou du charbon maigre. Il est livré également sur demande pour chauffage au bois avec grande porte de chargement. Porte mica et de chargement à joints d'amiante. Une valve de réglage placée sur la porte du cendrier permet de conduire la marche du feu. La grille de fond est rotative et le déchargement s'opère au moyen d'un anneau situé sur le devant de l'appareil sous la porte mica.

Hauteur : 75<sup>5</sup>/<sub>m</sub>. Cube de chauffe : 75 à 80 mètres cubes. **408 »**

Franco Port et Emballage contre la 1<sup>re</sup> mensualité. **34 fr.**  
Le solde : 11 mois à **34 »** par mois.



**N° 100. — Calorifère « THERMO »**  
Feu visible et continu.

Appareil Émail noir, accessoires nickelés, composé d'un fût en tôle, monté sur une couronne de fonte, avec garniture intérieure réfractaire. Il brûle à volonté le coke ou l'anthracite et peut fonctionner 12 et 24 heures sans être rechargé. Sans augmentation de prix, il est livré avec grille à bois. « Appareil Recommandé ».

Haut<sup>r</sup> totale : 82<sup>5</sup>/<sub>m</sub>. Cube de chauffe : 80 mètres cubes ..... **360 »**

Franco Port et Emballage contre paiement de la 1<sup>re</sup> mensualité ..... **36 fr.**

Le solde : 11 mois à **36 »** par mois.



**Cuisinière « MARINE »**

Cuisinière entièrement en fonte, pour usage de la houille. Grand four à tirage direct. Porte ouvrante, buse mobile.

| Numéros.....   | 15    | 16                             | 17                              |
|--|-------|--------------------------------|---------------------------------|
| Longueur .....   |       | 53 <sup>5</sup> / <sub>m</sub> | 37 <sup>5</sup> / <sub>m</sub>  |
| Largeur .....  |       | 37 <sup>5</sup> / <sub>m</sub> | 41 <sup>5</sup> / <sub>m</sub>  |
| Prix.....  | 135 » | 150 »                          | 170 <sup>5</sup> / <sub>m</sub> |
| Franco Port et Emballage contre la 1 <sup>re</sup> mensualité..... | 25 »  | 25 fr.                         | 30 fr.                          |
| Le solde : 5 mois à .....  | 22 »  | 25 »                           | 28 »                            |

Fabrication  
garantie

Fonctionnement  
irréprochable



**N° 40. — Cuisinière NOUVEAU MODÈLE**  
à retour de flamme, avec chaudière.

Cette cuisinière, entièrement en fonte vernie un grand four chauffé par circulation de flamme. Le foyer peut brûler invariablement le bois ou la houille. Portes abattantes. Chaudière en fonte émaillée. Buse mobile. Mains courantes sur côtés.

Largeur : 75<sup>5</sup>/<sub>m</sub>; profondeur : 45<sup>5</sup>/<sub>m</sub>; hauteur : 70<sup>5</sup>/<sub>m</sub>. Chaudière 7 litres. **440 »**

Franco Port et Emballage contre la 1<sup>re</sup> mensualité..... **44 fr.**

Le solde : 11 mois à **36 »** par mois.





Communiquez  
notre Catalogue  
à vos amis  
ou indiquez-nous  
leur adresse, nous le  
leur ferons parvenir  
c'est un service  
à leur rendre.



Expéditions  
franco Port  
et  
Emballage  
dans toute  
la France

N° 031

**FOURNEAU NORD « LUXE »**

Fourneau construit en tôle très forte. **Façade fonte émaillée.** Encadrements de portes, colonnes d'angle, barre, galerie. Couvercle et robinet de chaudière nickelés. Foyer au charbon, un four, une étuve. Buse de milieu mobile se plaçant dessus ou derrière. Longueur : 70 centimètres..... **894**

*Franco Port et Emballage, contre seul paiement de la 1<sup>re</sup> mensualité.....* **76**

Le solde : 11 mois à **76** » par mois.



**Fourneau Réclame « NORD »  
avec chaudière émaillée.**

Dessus fonte, façade tôle avec barre et supports cuivre, poignées nickelées, porte abattante au four et ouvrante à l'étuve. Buse mobile se plaçant dessus ou derrière. Longueur 70 cm. Contenance de la chaudière : 6 litres..... **570**

*Franco Port et Emballage contre paiement de la 1<sup>re</sup> mensualité.*

**53** fr.

Le solde : 11 mois à **47** » par mois.



**N° 47. — Cuisinière  
« NOUVEAU MODÈLE »**

à retour de flamme, avec chaudière et étuve.

Cuisinière entièrement en fonte vernie, utilisant invariablement la houille ou le bois. Four et étuve chauffés par circulation de la flamme. Portes abattantes. Chaudière en fonte émaillée. Dessus de la cuisinière en fonte meulé. Mains courantes sur le côté. Largeur : 83 cm ; profondeur : 50 cm. Chaudière : 10 lit. **625**

*Franco Port et Emballage contre paiement de la 1<sup>re</sup> mensualité.*

**53** fr.

Le solde : 11 mois à **52** » par mois.





Les  
Appareils de Chauffage  
" NANQUETTE "  
sont  
les Meilleurs



Les  
Appareils de Chauffage  
" NANQUETTE "  
sont  
les plus répandus

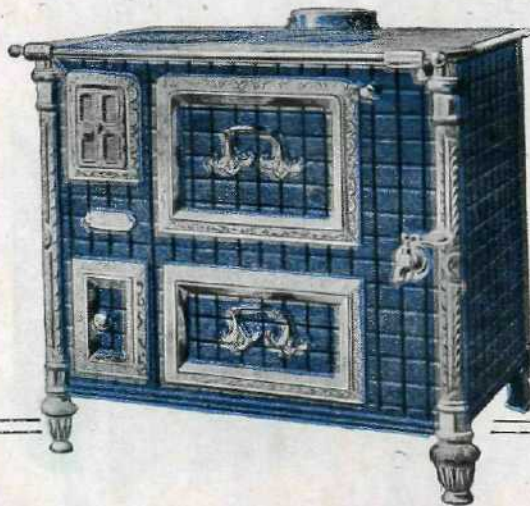
N° 247

**CUISINIÈRE ÉMAILLÉE, COULEUR  
de " Grand luxe "**

A retour de flamme, avec four, étuve et chaudière.

Cuisinière entièrement en fonte émaillée, à corps profond. Dessus avec grand tampon mobile permettant le nettoyage facile de la cuisinière. Foyer mixte brûlant invariablement. houille ou le bois. Livrée à cet effet avec 2 grilles, l'une pour le charbon, l'autre pour le bois. Lorsqu'on veut brûler le bois, il suffit d'enlever la pièce du bout du foyer ainsi que la grille de devant et de poser sur la grille à charbon la plaque à trous servant de grille à bois. Four et étuve chauffés par circulation de la flamme. Façade, côtés, encadrements, bavette, pieds, colonnes, mains courantes émaillés couleur. Panne aux de portes et clefs, poignées et robinet nickelés. Buse mobile se plaçant dessus ou derrière. Largeur : 83  $\frac{5}{8}$ ; profondeur 52  $\frac{5}{8}$ ; hauteur 78  $\frac{5}{8}$ . Chaudière : 10 litres. .... 960 »

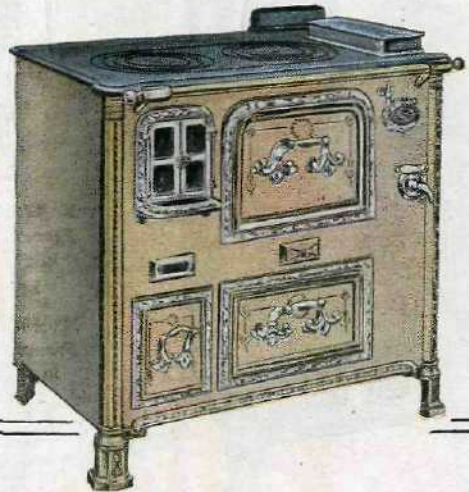
Franco Port et Emballage contre paiement de la 1<sup>re</sup> mensualité. .... 80 fr.  
Le solde : 11 mois à 80 » par mois.



Élégance

Luxe

Solidité



N° 166. — Fourneau du Nord tout fonte, entièrement émaillé céramique couleur, façades et côtés. Portes émail décoré. Garnitures nickelées. Porte de foyer mica. Un four, une étuve avec chaudière. Foyer mixte. Buse mobile se plaçant dessus ou derrière. Long<sup>r</sup> du dessus, 75  $\frac{5}{8}$ ; largeur, 56  $\frac{5}{8}$ . Chaudière, 10 litres. « Appareil de Luxe ».

1.092 ».

Franco Port et Emballage contre paiement de la 1<sup>re</sup> mensualité.

91 fr.

Le solde : 11 mois à 91 » par mois.

Fourneau « NORD-PARIS » « GRAND LUXE », série B.

Fourneau construit en tôle émaillée très forte, la façade et les côtés sont rapportés et ne peuvent par conséquent recevoir de coups de feu, ce qui évite toute détérioration. Email ivoire uni partout, portes décorées. Encadrements des portes, colonnes, barre, galerie, dessus de chaudière et robinet nickelés. Buse mobile se plaçant dessus ou derrière. Porte mica. « Fabrication supérieure »..... 1.200 »

Franco Port et Emballage contre paiement de la 1<sup>re</sup> mensualité.

100 fr.

Le solde : 11 mois à 100 » par mois.





**Poêles  
BELGES  
et  
FLAMANDS**

**Recommandés**

**N° 33.**

**Poêle FLAMAND**

Appareil entièrement en fonte. Tirage puissant, brûlant indifféremment le charbon maigre ou gras, coke, escarbilles, etc... Grand four à rôtir avec plaque coulissante. Mains courantes émail noir. Galerie de socle. Longueur : 77 $\frac{3}{4}$  ; largeur : 44 $\frac{1}{2}$ ..... **288 »**

*Franco Port et Emballage* contre paiement de la 1<sup>re</sup> mensualité ..... **24 fr.**  
Le solde : 11 mois à **24 »** par mois.



**N° 2.**

**Poêle BELGE**

Appareil tout en fonte à tirage puissant, brûlant toutes natures de combustibles, charbons maigres ou gras, coke, escarbilles, etc... Grand four à rôtir, avec plaque coulissante. Consoles devant et derrière. Buse mobile. Mains courantes émail noir. Galerie de socle. Long<sup>r</sup> 85 $\frac{1}{2}$ . **315 »**

*Franco Port et Emballage* contre paiement de la 1<sup>re</sup> mensualité..... **29 fr.**  
Le solde : 11 mois à **26 »** par mois.

**Faites-nous Confiance...**

**Vous serez servis de Même...**



**Poêle PARISIEN**

nouveau modèle, entièrement en fonte vernie.

**N° 47.** Long<sup>r</sup> : 60 $\frac{3}{4}$  ; larg<sup>r</sup> : 35 $\frac{1}{2}$ . **120 »**

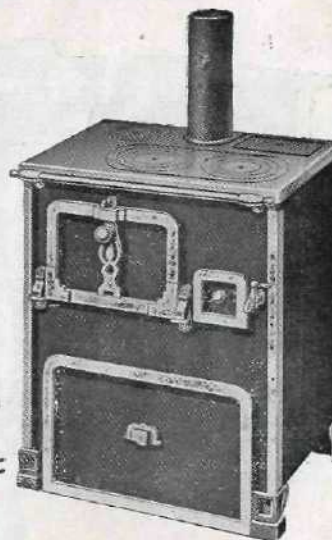
*Franco Port et Emballage* contre paiement de la 1<sup>re</sup> mensualité..... **20 fr.**

Le solde : 5 mois à **20 »** par mois.

**N° 48.** Long<sup>r</sup> : 63 $\frac{3}{4}$  ; larg<sup>r</sup> : 37 $\frac{1}{2}$ . **130 »**

*Franco Port et Emballage* contre paiement de la 1<sup>re</sup> mensualité..... **30 fr.**

Le solde : 5 mois à **20 »** par mois.



**N° 879. — Fourneau à retour de flamme.** Façade et côtés tôle, dessus fonte. Cendrier trieur en tôle d'acier emboutie. Chaudière émaillée, panache et couvercle cuivre. Foyer à charbon. Long<sup>r</sup> : 70 $\frac{3}{4}$  ; larg<sup>r</sup> : 50 $\frac{3}{4}$ . Chaudière : 7 lit. **480 »**

*Franco Port et Emballage* contre paiement de la 1<sup>re</sup> mensualité.

**40 fr.**

Le solde : 11 mois à **40 »** par mois.

**N° 214. — Fourneau « OMNIBUS » pour petite cuisine.**  
Fourneau en tôle, à un four, buse mobile. Chaudière fonte émaillée. Robinet cuivre. Charbonnier. Construction très soignée. Longue<sup>r</sup> : 60 $\frac{3}{4}$  ; largeur : 47 $\frac{1}{2}$ ..... **420 »**

*Franco Port et Emballage* contre paiement de la 1<sup>re</sup> mensualité.

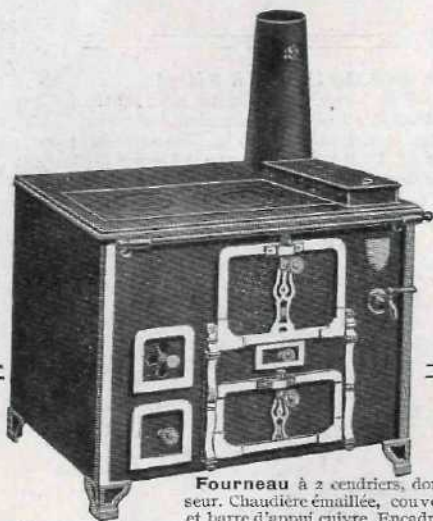
**35 fr.**

Le solde : 11 mois à **35 »** par mois.





Nos  
Importants Stock  
d'hiver  
vous garantissent une  
Expédition Rapide



**Fourneau à 2 cendriers, dont un tamis-**  
seur. Chaudière émaillée, cou vercle, robinet  
et barre d'appui cuivre. Encadrement acier  
forgé poli. Foyer à charbon. Tuyau de départ, droite ou gauche.

| N°                 | Longr              | Hautr              | Largr    | Chau-<br>dière | Prix          | 1 <sup>er</sup> Ver-<br>sement | Par<br>mois |
|--------------------|--------------------|--------------------|----------|----------------|---------------|--------------------------------|-------------|
| <b>874</b>         |                    |                    |          |                |               |                                |             |
| 0 <sup>m</sup> ,70 | 0 <sup>m</sup> ,80 | 0 <sup>m</sup> ,50 | 7 litres | <b>510</b>     | <b>42.50</b>  | <b>42.50</b>                   |             |
| <b>876</b>         |                    |                    |          |                |               |                                |             |
| 0 <sup>m</sup> ,80 | 0 <sup>m</sup> ,80 | 0 <sup>m</sup> ,53 | 7 —      | <b>590</b>     | <b>51 fr.</b> | <b>49</b>                      |             |



**Fourneau à retour de flamme. Modèle à**  
étuve. Encadrement fer poli Foyer mixte à  
four visible pour tous combustibles, bois et  
charbon. Chaudière fonte émaillée.

| N°                 | Longr              | Hautr              | Largr    | Chau-<br>dière | Prix          | 1 <sup>er</sup> Ver-<br>sement | Par<br>mois |
|--------------------|--------------------|--------------------|----------|----------------|---------------|--------------------------------|-------------|
| <b>74 bis</b>      |                    |                    |          |                |               |                                |             |
| 0 <sup>m</sup> ,70 | 0 <sup>m</sup> ,80 | 0 <sup>m</sup> ,50 | 7 litres | <b>552</b>     | <b>46 fr.</b> | <b>46</b>                      |             |
| <b>876 bis</b>     |                    |                    |          |                |               |                                |             |
| 0 <sup>m</sup> ,80 | 0 <sup>m</sup> ,80 | 0 <sup>m</sup> ,53 | 7 —      | <b>650</b>     | <b>56 fr.</b> | <b>54</b>                      |             |



**Poêle à feu continu  
au bois " PHÉBUS "**

en tôle et fonte. Émail céramique couleur.

**Appareil de grande puissance de chauffe, décoration riche.**  
Dimension : longueur : 0<sup>m</sup>,50; largeur : 0<sup>m</sup>,30; haut<sup>r</sup> : 0<sup>m</sup>,56.  
Les bûches de bois sont introduites par le côté droit.  
Le réglage du tirage s'effectue par la coulisse d'entrée d'air de  
la porte.

L'appareil est livré avec dôme, plaque extensible et buse.  
**175 ».**

*Franco Port et Emballage* contre paiement de la 1<sup>re</sup> mensualité.

**25 fr.**

Le solde : 5 mois à **30** » par mois.



**Cuisinière idéale  
au bois " PHÉBUS "**

Cet appareil est une adaptation heureuse de notre foyer à bois  
« Phébus », à une cuisinière chauffée exclusivement au bois.  
Allumage instantané. Appareil idéal. Façade fonte et pieds  
émaillés, côtés tôle. Livrée avec braisière pour charbon de bois.

Hauteur : 65 %; largeur du dessus : 64 %..... **264 »**

*Franco Port et Emballage* contre paiement de la 1<sup>re</sup> mensualité.

**22 fr.**

Le solde : 11 mois à **22** » par mois.

*La même, avec foyer charbon : Supplément 18 »*



## CALORIFÈRES A PÉTROLE



N° 1. **CALORIFÈRE Nouveau à pétrole** brûlant à flamme blanche, lampe cuivre 60 lignes avec courant d'air central, corps tôle lustrée, moulures vernies ou nickelées, poignées fil torsé isolant. Consommation, 200 grammes à l'heure. Hauteur, 0<sup>m</sup>,63. Cube de chauffage, 80 à 100 mc.

135 »

Franco contre paiement de la 1<sup>re</sup> mensualité.

25 fr.

Le solde : 22 » par mois.

N° 2. *Le même*, avec moulures nickel. 160 »

Franco contre ..... 30 »

Le solde : 26 » par mois.

N° 930. **CALORIFÈRE à Pétrole** brûlant à flamme bleue, corps laqué noir mat, poignées métalliques isolantes, ornements nickelés, lampe acier étamé, mèche de 9 <sup>1</sup>/<sub>m</sub>. Hauteur du calorifère, 57 <sup>1</sup>/<sub>m</sub>. Consommation, 110 grammes à l'heure. Cube de chauffage, 60 à 80 mc. 115 »

Franco Port et Emballage contre paiement de la 1<sup>re</sup> mensualité..... 20 fr.

Le solde : 19 » par mois.

N° 1230. *Le même*, avec mèches de 12 <sup>1</sup>/<sub>m</sub>.

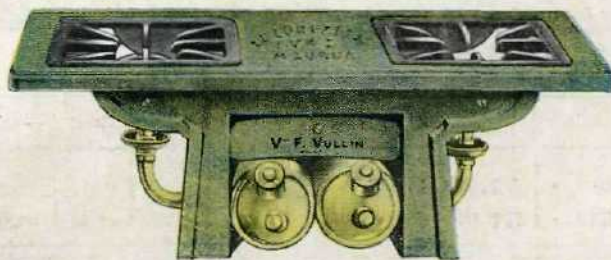
Hauf : 67 <sup>1</sup>/<sub>m</sub>. Consommation, 150 gr. à l'heure.

Cube de chauffage : 100 mc..... 140 »

Franco Port et Emballage contre 1<sup>re</sup> mensualité.

25 fr.

Le solde : 23 » par mois.



Réchaud à gaz de pétrole sous pression « LE FORÉZIEN »

Réchaud économique, permettant de bouillir un litre d'eau en 5 minutes, ne dépensant que 3 à 4 sous par heure et par brûleur. Appareil élégant, silencieux, ne sent pas, ne fume pas, d'un entretien facile. Sécurité absolue. Hauteur : 18 <sup>1</sup>/<sub>m</sub>, Dessus : 25 <sup>1</sup>/<sub>m</sub> × 57 <sup>1</sup>/<sub>m</sub>. Appareil en fonte émaillée riche, vert céramique .. 252 »

Franco Port et Emballage contre seul paiement de la 1<sup>re</sup> mensualité

21 »

Le solde : 11 mois à 21 » par mois.

### RÉCHAUDS pour

N° 40. — Réchaud Rôtissoire « CHALOT » en fonte émaillée. Plafond d'amiante démontable. Brûleur de four réversible, avec four pâtisserie ..... 252 »

Franco contre paiement de la 1<sup>re</sup> mensualité .. 21 fr.

Le solde : 21 » par mois.

### cuisine au gaz

N° 36. — Réchaud rôtissoire. Dernière création. Plafond d'amiante. Brûleurs réglables, suivant la pression du lieu d'emploi. Four fermé chauffé sur 4 faces, faisant four de pâtisserie. Brûleur de four réversible, donnant un troisième four dessus. Longueur : 0<sup>m</sup>,665; largeur : 0<sup>m</sup>,36; hauteur : 0<sup>m</sup>,30. Modèle entièrement en fonte émaillée 360 »

Franco Port et Emballage contre paiement de la 1<sup>re</sup> mensualité. 30 fr.

Le solde : 11 mois à 30 » par mois.

